

MURAMATSU Management Express

発行元：村松商工会／経営支援室
〒959-1705 新潟県五泉市村松乙2 4 5
TEL:0250-58-2201 FAX:0250-58-8409
E-mail:mms2201@blue.ocn.ne.jp
URL <https://www.muramatsu-net.or.jp>

スマホをかざして
最新情報チェック



【村松商工会HP】 【むらまつ商売繁盛.com】



今月のトピックス

- 金融：個別金融相談会（一日公庫）の開催
- 経営：事業承継セミナーの開催
- 労務：会員事業所対象職場健康診断の受付開始
- 情報：新潟県消費動向調査（2025年夏期）
- 情報：8月度予定・経営相談会・金融情報等



～日本政策金融公庫による国の制度融資～ 「個別金融相談会(1日公庫)」のお知らせ

夏季運転資金や設備資金、毎月の返済に係る条件変更等、日本政策金融公庫の担当職員が相談をお受けします。事前予約が必要となりますので、商工会の経営指導員までお問い合わせください。

- 日時：令和7年8月13日(水)13:30～16:00
- 会場：村松商工会館 相談室
- 内容：①事業資金の申込について
②既存借入金の資金繰りについて
③経営改善計画の作成について
- 対応者：日本政策金融公庫 担当職員
- 申込：8月8日(金)までに村松商工会へお申し込みください。(TEL:58-2201 FAX:58-8409)



日本政策金融公庫貸付利率 (令和7年7月1日現在)

- ◆普通（一般）貸付…貸付限度額 4,800万円
運転資金：5年以内/2.70～4.10%
設備資金：10年以内/2.70～4.10%
- ◆経営改善貸付（マル経融資）…貸付限度額 2,000万円
運転資金：7年以内/1.80%
設備資金：10年以内/1.80%

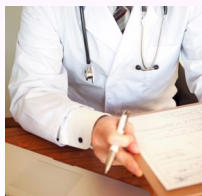
会員事業所対象職場健康診断のご案内

村松商工会では会員事業所の福利厚生事業の一環として、健康診断事業を毎年実施しています。

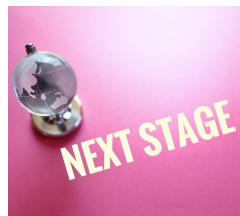
職場勤務者の定期健康診断は、労働安全衛生法等の法律に基づき、事業主の責任において受診させなくてはならないこととなっています。

受診を希望する事業所は別紙「健康診断申込書」によりご希望の受診コースを選択の上、商工会へお申し込み下さい。

- ◆日時：令和7年10月14日(火)・15日(水)・16日(木)
[受付時間 (午前)8:30～12:00 (午後)13:30～15:00]
- ◆会場：さくらんど会館 (村松乙118-2)
- ◆申込：9月1日(月)までに申込書を商工会へ提出
- ◆検診機関：(財)新潟県けんこう財団(Tel.025-245-1111)



村松商工会 & 新潟県よろず支援拠点 無料経営個別相談会 (8月開催分)



村松商工会と新潟県よろず支援拠点（公益財団法人にいがた産業創造機構）の共催による経営個別相談会を開催します。売上拡大、経営改善、資金繰り、商品開発、創業など、様々な経営課題に関する相談に対応します。（事前に予約が必要となります。）相談は無料、秘密厳守です。

- 相談日時：令和7年8月25日(月) 13:30～16:00 (1社45分)
※8/20(水)までに村松商工会へお申し込みください。
- 対応者：辰喜 太輔 氏 (税理士・中小企業診断士)
- 会場：村松商工会館 相談室



主催 村松商工会青年部 事業承継セミナー

“野球人”から“経営者”へ“チームマネジメント”を経営に！ 地域密着型事業承継を実践した若手起業家の取組について

「後継者不在」が叫ばれている中、第三者による事業承継が注目され、新潟県内の事業所においても事例が多くなっています。

今回は、五泉市にありますおかゆ専門メーカー「株式会社ヒカリ食品」を第三者承継で引き継ぎ、野球人として培った経験を基に事業拡大を実施している中山大氏をお招きし、新たな事業承継の可能性を広げ、引き継いだ事業所の経営力向上を実践している取り組みについてご講演いただきます。



業種を問わず、どなたでもご参加いただける内容となっておりますのでお気軽にお申し込み下さい。

- ◆日時：令和7年9月9日(火) 17:00～18:00(60分)
- ◆会場：村松商工会館2階 大会議室(五泉市村松乙245)
- ◆講師：株式会社 エヌエスアイ
代表取締役社長 中山 大(なかやま たかし)氏
- ◆申込：令和7年8月29日(金)までにお申し込みください。

国税庁経験者採用試験（国税調査官級）のお知らせ

◆概要

国税庁や税務署において税のスペシャリストとして働く職員（国家公務員）を募集します。



◆受験資格

令和7年4月1日において大学等（短期大学を除く）を卒業した日又は大学院の過程等を修了した日のうち最も古い日から起算して8年を経過した者

◆申込み方法等（受付期間：令和7年7月28日(月)～8月18日(月)）
インターネットによる申込み（原則）

https://www.jinji-shiken.go.jp/juken.html

◆試験日

第1次試験日：令和7年10月5日(日)

第2次試験日：令和7年11月8日(土)、9日(日)、15日(土)、16日(日)で指定する1日

第3次試験日：令和7年12月上旬又は12月中旬で指定する1日

◆問合せ先（午前9時～午後5時）

- ・インターネット申込みに関すること
人事院人材局試験課（03-3581-5311 内線2331）
- ・上記以外のこと
関東甲信越国税局人事第二課試験係（048-600-3111 内線2097）

2025五泉ひゃんで花火大会のお知らせ



この度は、多くの企業様、個人の皆様からご賛同ご協賛いただき、今年度も無事開催されることとなりました。ご協賛いただいた皆様に厚く御礼申し上げます。また当日は多くの皆様から足をお運びいただくことを心よりお待ちしております。

●開催日

令和7年8月16日（土）

午後7時15分より打ち上げ開始

※荒天中止の場合は8月23日(土)に延期

●観覧場所

早出川三本木大橋上流右岸河川敷 五泉市観光協会HP



8月の行事予定

4(月)	貯蓄共済事業推進委員会	新潟県建設会館
5(火)	総務委員会運営委員会・行政懇談会	五泉市村松
6(水)	ポータルサイト操作講習会	村松商工会館
8(金)	まちづくり推進全体会議	村松商工会館
13(水)	個別金融相談会（一日公庫）	村松商工会館
25(月)	よろず支援拠点経営個別相談会	村松商工会館

8月の年金相談のご案内

主催年金事務所 (予約先電話番号)	会場	相談日	時間
新潟東年金事務所 (025-283-1014)	五泉市村松支所	7(木)	10:00～15:00
	五泉市福祉会館	21(木)	10:00～15:00

※年金相談の際は、基礎年金番号が確認できるもののほか、相談者本人であることが確認できるものをご用意ください。

新潟県消費動向調査 2025年夏期

【出典】一般財団法人新潟経済社会リサーチセンター
株式会社ホクギン経済研究所
新潟の現在・未来Monthly（2025年7月号）

直近の消費動向と今後半年間における消費支出・生活実感の推移

新潟県内の個人消費関連の経済指標等を見ると、小売業販売額は前年を上回って推移している。百貨店・スーパーでは、物価上昇により節約志向がみられるものの、食料品や高額品を中心に販売が伸びている。乗用車新規登録・届出台数（軽含む）は2024年の大手自動車メーカーの認証不正により、出荷が停止していた反動から、25年に入り増加してきている。こうした中、個人消費の実態と先行きの動向を把握するため、今後半年間で見込まれる消費支出の推移と生活実感の推移について、それぞれ調査を行いました。

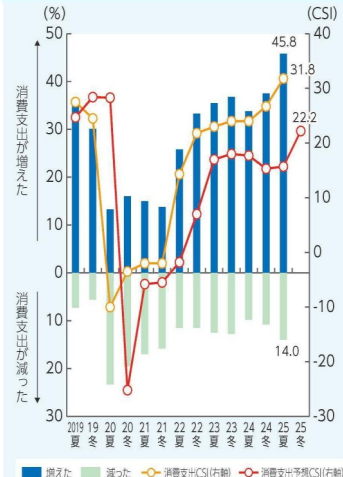
<消費支出CSIと消費支出予想CSIの推移> (図表1)

消費支出は2期連続で上昇、今後は大幅な低下の見込み

半年前と比較して、消費支出が「増えた」と回答した人の割合は45.8%、「減った」と回答した人の割合は14.0%となりました。回答者からは、消費支出が「増えた」のは物価上昇が要因との意見が大部分となっている。特に食料品の値上げや電気・ガス・水道料金の上昇に関する意見が多くみられた。

今後半年間の見込みについて消費支出予想CSIは22.2となり足元と比べて9.6ポイント下回り、大幅に低下する見込みとなっている。

図表1 消費支出CSIと消費支出予想CSIの推移



<生活実感CSIと生活実感予想CSIの推移> (図表2)

調査開始以来の最低水準に悪化、今後は低水準で推移

半年前と比較して生活実感が「良くなった」と回答した人の割合は5.3%、「悪化した」と回答した人の割合は50.3%となり、調査を開始した1977年夏季の調査依頼、最も低くなった。回答者からは、物価上昇による生活実感の悪化をあげる意見が大多数を占めており、収入の増加を実感できないという声が多く寄せられている。

今後半年間の見込みについて生活実感予想CSIは▲45.3となり足元と比べて0.3ポイント低下し、先行きの生活実感も低水準での推移が見込まれている。

図表2 生活実感CSIと生活実感予想CSIの推移

