

MURAMATSU

Management Express

発行元：村松商工会／経営支援室
〒959-1705 新潟県五泉市村松乙2 4 5
TEL:0250-58-2201 FAX:0250-58-8409
E-mail:mms2201@blue.ocn.ne.jp
URL <http://www.muramatsu-net.or.jp>
平成30年5月1日発行 (Vol.60)



今月のトピックス

事業：平成30年度第40回通常総代会開催
経営：新潟県よろず支援拠点無料個別相談会開催
地域：村松藩巡行絵巻行列の開催
情報：助成金・新潟県経済動向・NICO事業紹介
情報：5月度行事予定・金融・労務情報等



平成30年度「第40回通常総代会」の開催

平成30年度「第40回通常総代会」を下記の日程で開催いたします。商工会運営・事業実施に関する重要な会議となりますので、総代各位におかれましてはぜひご出席ください。

(5月2日(水)までに出席連絡をお願いいたします。)

■日時：平成30年**5月18日(金)** 午後2時30分～

(1)総代会：午後2時30分～(会場：村松商工会館)

(2)懇親会：午後5時10分～(会場：割烹 伊藤屋)

■議題：※総代会終了後、バスにて懇親会会場へ移動します。

- (1)平成29年度一般会計収支更生予算書の承認について
- (2)平成29年度伴走型小規模事業者支援推進事業特別会計収支更生予算書の承認について
- (3)平成29年度一般会計事業報告並びに収支決算書・貸借対照表・財産目録承認について
- (4)平成29年度伴走型小規模事業者支援推進事業報告並びに収支決算書・貸借対照表・財産目録の承認について
- (5)平成29年度青年部女性部特別会計事業報告並びに収支決算書・貸借対照表・財産目録の承認について
- (6)平成29年度労働保険料特別会計収支状況の承認について
- (7)村松商工会運営規約の一部改正について
- (8)平成30年度一般会計事業計画並びに収支予算書(案)の決定について
- (9)平成30年度伴走型小規模事業者支援推進事業計画並びに収支予算書(案)の決定について
- (10)平成30年度青年部女性部特別会計事業計画並びに収支予算書(案)の決定について
- (11)平成30年度借入金最高限度額並びに借入先の決定について
- (12)任期満了に伴う役員選任について

村松商工会×新潟県よろず支援拠点 無料個別相談会(5月開催)

NICO力7x
阿賀北五泉

村松商工会と新潟県よろず支援拠点(公益財団法人にいがた産業創造機構)の共催による個別相談会を開催します。

売上拡大、経営改善、商品開発、IT活用、事業承継、創業など、様々な経営課題に関する相談に対応します。相談無料、秘密厳守、何度でもご相談いただけます。事前に予約が必要となりますので、お気軽にご連絡ください。)

■相談日時：平成30年**5月28日(月)**

13:30～16:00

※相談時間は1社45分。

※**5/23(水)**までに商工会へお申し込み下さい。

■対応者：辰喜 太輔 氏
(税理士・中小企業診断士)

■会場：村松商工会館 相談室



(URL) <http://www.muramatsu-niigata.com>

村松商工会運営
ポータルサイト
お得なクーポンあり！
ぜひご利用ください！



北越戊辰戦争終戦150年を迎えるにあたり、村松お城の会が保有する大行列絵巻を基に戦没者供養を兼ねて再現される「村松藩巡行絵巻行列」が開催されます。(主催：村松藩巡行絵巻行列祭り実行委員会) 藩主、騎馬、甲冑武者、弓隊、槍隊、花隊などを編成し、現存している「本神輿」「船神輿」「高砂人形」も加わり、総勢150名もの大行列となる予定です。

◆日程：平成30年**5月5日(土)** 午前9時出発～正午

◆巡行経路：住吉神社(9時発)⇒寺町⇒上町(290号線)⇒仲町⇒下町交差点右折⇒学校町1⇒学校町2⇒公園入口右折⇒公園通り⇒村松公園内(正午着)

◆問合せ先：村松藩巡行絵巻行列実行委員会事務局 知野
電話 0250-58-6531

平成30年度 建設企業経営革新支援事業助成金

建設企業経営革新支援事業の募集について～建設企業の経営革新に必要な経費を助成します～

◆助成対象者

新潟県内に主たる営業所を有し、資本の額が3億円以下または従業員数300人以下の建設関連企業のうち、建設業許可を有するなど一定の要件を満たす者

◆助成対象事業・経費

建設業以外の新分野・新市場への進出、建設業の強化を目指す新たな事業展開、新技術・新工法の開発等、経営革新事業の立ち上げに必要な経費（調査費、原材料費、開発費、販売プロモーション費他）が対象となります。

◆募集期間

平成30年5月18日（金）まで

◆助成事業実施期間

交付決定日から平成31年2月末日まで



◆助成金額及び助成率

50～200万円（助成対象経費の1/2以内）

◆応募方法

助成金交付申請書、事業計画書、事業費明細書を作成し、その他必要書類とともにNICOへ提出してください。

※提出する前にNICOまでご相談ください。

◆採択方法

書類審査⇒プレゼンテーション(6月中旬)⇒採否決定(6月下旬)

※12件程度採択予定



【お問い合わせ・お申し込み先】

にいがた産業創造機構 経営支援グループ創業・経営革新チーム
〒950-0078 新潟市中央区万代島5-1 万代島ビル9階

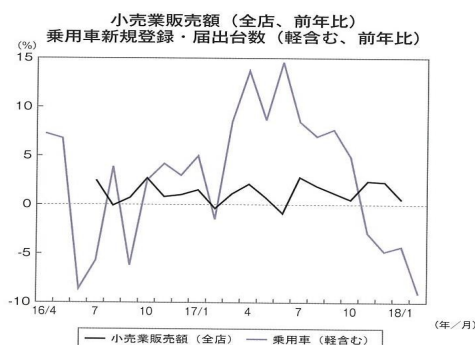
TEL 025-246-0051 FAX 025-246-0030 URL <http://www.nico.or.jp/>

新潟県経済の動向<個人消費編(～平成30年2月)>



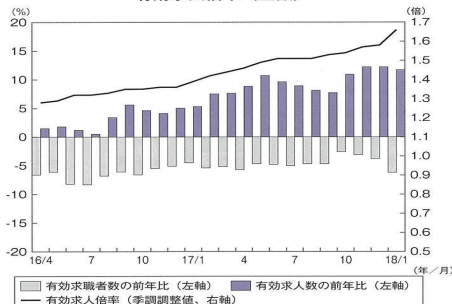
1月の小売業販売額（経済産業省「商業動態統計」の百貨店・スーパー、家電大型専門店、ドラッグストア、ホームセンター、コンビニエンスストアの全店販売額を合計したもの）は前年比0.5%増となり、7か月で前年を上回った。

2月の乗用車（軽含む）新規登録・届出台数は前年比9.1%減となった。



（資料）経済産業省「商業動態統計」
北陸信越運輸局新潟運輸支局「新車新規登録台数」

有効求人倍率（全数）



（資料）新潟労働局「一般職業紹介状況」「労働市場月報」

<雇用編(～平成30年1月)>

1月の有効求人倍率（パートタイム含む全数・季節調整済）は前月比0.08ポイント上昇し1.66倍となり、5ヵ月連続で前月を上回った。

1月の新規求人数（同・実数）は前年比7.3%増となった。サービス業、製造業などで増加し、15ヵ月連続で前年を上回った。

雇用保険の受給資格決定件数は、3ヵ月連続で前年を下回ったほか、受給者実人員は96ヵ月連続で前年を下回った。

【出典：新潟経済社会リサーチセンター「センター月報」2018年4月号】

経営課題解決に対する考え方～市場分析～

顧客ターゲットを明確にするには、どうすれば良い？



近年は消費者の価値観も多様化しており、年齢層によっても嗜好が異なるため、できるだけ幅広い客層を取り込んで売上を上げようと思いがちです。

最近では、大型スーパーやデパートも顧客ターゲット・コンセプトを明確にしています。とくに、都会のように競争が激しい地域ほど、その傾向が顕著です。以前のように、幅広い客層の幅広いニーズを取り込んで商売をする戦略では競争に負けてしまうからです。大手ですらそのような状況なのに、中小小売店や個人のお店が幅広い客層とニーズを取り込む戦略で商売をすることは不可能です。大手以上にターゲットを絞り込む必要があります。

なぜ、ターゲットを絞り込む必要があるのか？

- ・品揃え、接客、自店の内外装、販促等の戦略が明確になる
- ・自店の特徴が明確になり、アピールすべき魅力も高まる
- ・限られた経営資源を集中させることで競争力が高まる
- ・お客様からも分かりやすいお店になる

以上の理由から、ターゲットの絞り込みは自店の収益向上に結び付きやすいと言えます。

ターゲットを絞るということは、Aさん・Bさんという個人レベルへどこまで近づけるかということになります。単に

「女性」というより「30代の女性」、「〇〇地域に住む小学生のこどもがいる30代の女性」というように具体的に掘り下げていきます。これ以上掘り下げたら市場が小さくなりすぎて商売が成り立たないというところまで考えてみましょう。

ターゲットの絞り方

- (1)顧客の属性で分ける…年齢・性別・職業・家族・所得など
- (2)顧客の地域で分ける…住所やその地域の気候・規模など
- (3)顧客の心理的特徴や行動的特徴から分ける…商品の購入基準（価格or品質）、ネット通販に対する抵抗の有無、新しいものに対する反応・新商品への意識、じっくり選びたいのか時間をかけたくないのか、使用頻度など

最も重要なのは(3)、つまり自店に対する顧客の来店（購買）動機です。それが自店のアピールすべき魅力であり、最も大切な強みであるからです。

どちらの顧客を向いて商売をするかということではなく、自店を分析してどのような顧客層と来店動機が多いのかを把握し、それが自店の考えるターゲットと一致しているのであれば、品揃えから販促など、すべての戦略をそのターゲットを想定して考える…それが収益向上に繋がる鍵になります。

【出典：中小基盤整備機構 J-Net21 (<http://j-net21.smrj.go.jp/>)】

公益財団法人にいがた産業創造機構のご案内

NICO（公益財団法人にいがた産業創造機構）は、「新潟県の産業をもっと元気に」を使命に、チャレンジする県内企業の皆さまを応援しています。

ニーズに応じた支援メニューをご用意しています。まずはお気軽にご相談ください。



県内企業の皆さまの挑戦やお悩みを 多彩な支援メニューにより、サポートします！



【総合相談窓口】公益財団法人にいがた産業創造機構(NICO)

〒950-0078 新潟市中央区万代島5-1 万代島ビル9階 TEL:025-246-0025 E-mail:info@nico.or.jp URL:http://www.nico.or.jp

「むらからまちから館」

～平成30年度上期出展事業者募集のお知らせ～



全国商工会連合会が運営するショッピングスペースと地域の情報が一体となった総合専門館「むらからまちから館」(東京都千代田区有楽町)では、47都道府県6ヵ月コーナー(平成30年6月～

11月)における特産品の出展事業者を募集しています。現在下記のとおり申込を受け付けておりますので、希望される方は商工会までお問合せください。

◆特産品等の選定基準

商工会地域の資源・技術を活用した特産品等であり、出展期間に継続して供給することができること

◆47都道府県コーナー出展料・手数料経費

出展料：5,000円/月

手数料：税抜売上高×15%×1.08

◆出展の可否並びにその後の流れ

- ①むらからまちから館にて出展調整を行います。
- ②出展決定事業者への条件交渉等は、直接むらからまちから館が行います。
- ③5月下旬から順次、納品期間、賞味期限等を勘案し、むらからまちから館より商品発注されます。

◆申込方法

商工会までお問い合わせの上、申込書に必要事項を記入し、5月9日(水)までにお申し込みください。

村松お城の会主催 城下町村松歴史講座

村松の歴史と人、文化、風土を初歩から深くまで学ぶことができる歴史講座が開催されます。

十字路が一つもない。道の幅が狭くなる。武家屋敷ってどれ。いつも見ているこれって何?...

城下町村松の街を歩くことにより、より深く村松の歴史を知ることができるでしょう。

【村松歴史講座】第32回『街歩きガイド勉強会2』

- 日時：5月22日(火) 19:00～
- 会場：さくらんど会館
- 参加費：1回 500円(資料・飲物付)

【お申込先】村松お城の会 佐藤住建：0250-58-6513



★商工会員募集へのご協力のお願い★

商工会では、商工会に加入していない事業者や新規開業された方の加入促進を行っています。

近年、不況や後継者難による廃業の増加が顕著となり、村松商工会の会員数も減少しています。

つきましては、皆様の周りで商工会に未加入の方や新たに事業を創業予定の方、創業された方がおられましたら、商工会への加入をお勧めくださるようお願いいたします。

ご連絡いただければ、事務局が商工会事業・指導内容等のご説明に伺いますので、商工会(TEL.0250-58-2201)までお知らせください。

5月の行事予定

2(水)	第1回商工貯蓄共済事業運営委員会	新潟県商工会館
5(土)	村松藩巡行絵巻行列	村松
8(火)	県青連通常総会	新潟市
10(木)	県連理事会 建設業協同組合通常総会	新潟県商工会館 村松
11(金)	県女性連通常総会・部長等研修会 (～5/12(土))	新発田市
14(月)	建設業(協)健康診断(～5/15(火))	建設会館
18(金)	第40回通常総代会	村松商工会館
25(金)	県連通常総会	新潟市
28(月)	よろず支援拠点無料個別相談会	村松商工会館

平成31年3月新規高等学校卒業予定者
求人申込説明会(ハローワーク新津からのお知らせ)

6月1日(月)から来春高校卒業予定者向けの求人受理が始まります。ハローワーク新津管内企業の方で、来春高卒求人の申込を検討されている場合はぜひご参加ください。

●日時：平成30年5月18日(金) 13:30～16:00

●会場：秋葉区新津健康センター
(新潟市秋葉区程島1979-4)

●内容 (1)学卒求人申込から採用までのスケジュール
(2)採用活動・選考にかかる留意点
(3)管内高等学校の求職動向
(4)進路指導担当者との情報交換 等

●申込 5月2日(水)までにハローワーク新津 学卒担当
(0250-22-2233)へお申込みください。

5月の年金相談のご案内

主催年金事務所 (予約先電話番号)	会場	相談日	時間
新潟東年金事務所 (025-283-1014)	五泉市福社会館	17(木)	10:00～15:00

日本政策金融公庫(金融情報)

国民生活事業の貸付利率(平成30年4月12日現在)

- ◆普通(一般)貸付…貸付限度額 4,800万円
運転資金：5年以内/1.16～2.23%
設備資金：10年以内/1.16～2.23%
- ◆経営改善貸付…貸付限度額 2,000万円
運転資金：7年以内/1.11%
設備資金：10年以内/1.11%

「商工貯蓄共済」加入促進実施中!

商工貯蓄共済の主な特色(メリット)

- ①貯蓄に重点
毎月の掛け金は1口2千円で、その大部分は貯蓄積立金となります
- ②安心保障
万一の生命事故に備え、安価な共済料で大きな保障
- ③低利な融資
一定の条件のもとで、運転・設備資金等の融資が利用できます